

Dossier de presse



Au cœur de la santé du futur, Philips accompagne la transformation du système de santé et crée un centre d'expertise en France dédié à l'Intelligence Artificielle

Le Groupe Philips est aujourd'hui 100 % dédié à la santé et met tout en œuvre pour favoriser une vie plus saine et des soins plus justes. Philips s'est fixé pour mission d'améliorer la vie de 3 milliards de personnes par an d'ici 2025.

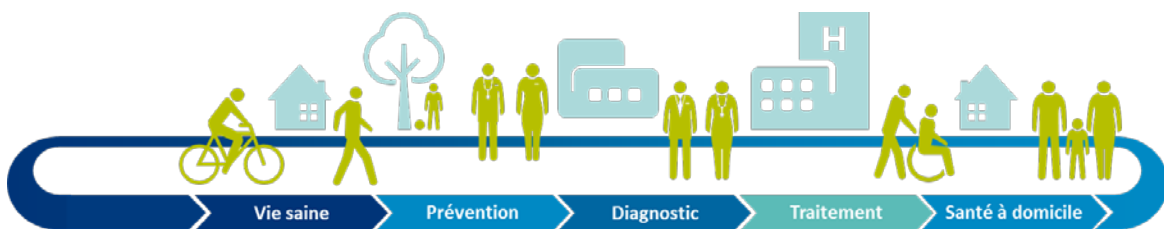
Les grands défis actuels de la santé - vieillissement de la population, augmentation des maladies chroniques, hausse continue des dépenses de santé - imposent de repenser le système de santé autour du patient et de proposer de nouveaux services et *business models*, garantissant des soins de qualité adaptés à chacun, au meilleur coût.

Pour répondre à ces enjeux, Philips ne cesse d'innover dans les technologies de santé. Le Groupe a acquis plus d'une dizaine de sociétés en 2017, notamment dans le domaine de l'informatique de santé.



Avec 62.000 brevets en portefeuille, Philips était le premier déposant mondial à l'Office Européen des Brevets en 2017, dans le domaine des technologies médicales. Philips investit près de **10 % de son chiffre d'affaires dans la R&D** et **60 % des investissements en R&D sont dédiés aux logiciels**.

Le continuum de santé : de la vie saine à la santé à domicile



Depuis 2016, Philips accélère sa transformation pour consolider cette nouvelle approche et innove encore plus loin sur le marché de la santé pour améliorer la santé des personnes grâce à l'innovation. En étant présent à toutes les étapes du **continuum de santé et de soins**, Philips a pour ambition d'aider le système de santé dans sa mutation et de passer d'une médecine curative à une médecine prédictive, préventive et personnalisée.

Philips se positionne comme un partenaire stratégique sur lequel les établissements de santé peuvent s'appuyer dans la durée pour l'atteinte de leurs objectifs d'excellence des soins et d'efficacité organisationnelle.

Notre stratégie : la valeur pour le patient
Vers une médecine de précision, prédictive, préventive et personnalisée

L'intelligence artificielle tout au long du continuum de santé
Des solutions pour optimiser la santé et les soins

Programmes personnalisés de santé | Visualisation avancée | Monitoring prédictif

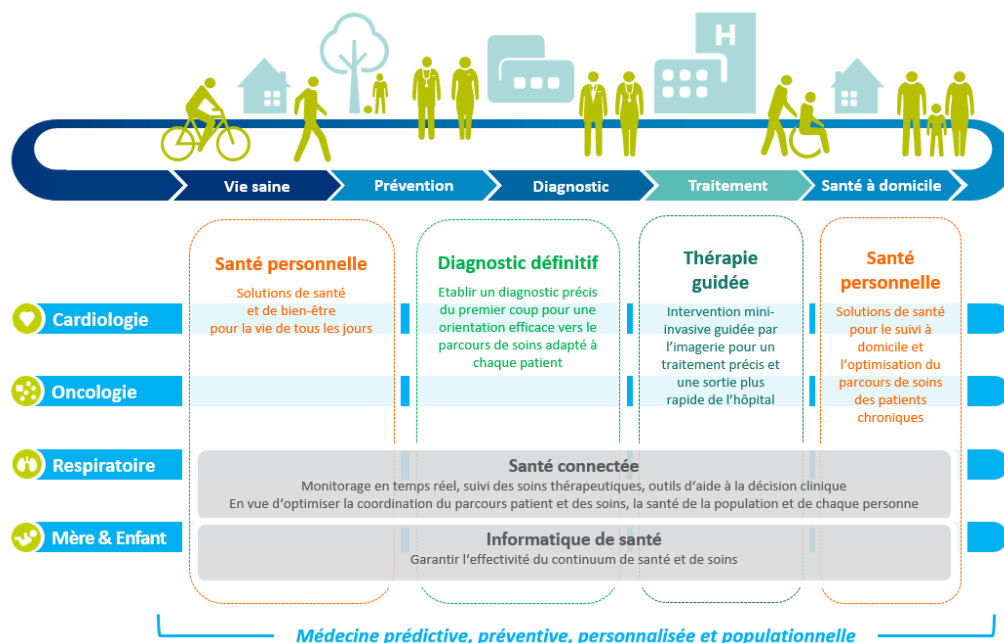
Télémédecine | Traitement mini-invasif | Patient 360° | Quantification | Génomique | Interfaces adaptatives

The infographic features a grid of 12 small images illustrating various healthcare solutions: a patient using a mobile app, a doctor with a tablet, medical imaging scans, a patient in a hospital bed, a patient monitoring dashboard, a patient being examined, a doctor using a tablet, a patient in a hospital bed, a patient with a 3D model of their body, a patient with a 3D model of their body, a patient with a 3D model of their body, and a patient with a 3D model of their body.

Les **solutions informatiques Philips** sont au cœur de ce dispositif et permettent la gestion des images et des données issues des modalités et dispositifs médicaux offrant un archivage sécurisé, intégré aux dossiers patient et intelligent, pour une urbanisation du système d'information au niveau d'un établissement ou d'un territoire.

HealthSuite Digital Platform

Philips a développé une **plateforme Cloud** appelée [HealthSuite Digital Platform*](#) (HSDP) dont l'objectif est d'héberger les solutions informatiques de Philips et de ses partenaires.



Intelligence Artificielle

HealthSuite Insights – Plateforme d’Intelligence Artificielle

Philips a annoncé début mars, lors de l’édition 2018 du Congrès international HIMSS (*Healthcare Information & Management System Society*) à Las Vegas, le lancement de sa plateforme d’Intelligence Artificielle [HealthSuite Insights*](#), accompagné du marché en ligne *Insights Marketplace*, pour renforcer l’avancement déjà en cours de l’adoption des capacités d’analyse et de l’intelligence artificielle (IA) dans des domaines clés dans la santé.

Philips *HealthSuite Insights** donne accès à des outils et technologies destinés à être spécifiquement utilisés dans le cadre des soins, pour appuyer l’intégralité du processus de développement, de maintenance, et de déploiement de solutions IA.

HealthSuite Insights permet aux analystes de données, aux développeurs de logiciels, ainsi qu’aux professionnels de santé d’accéder à des capacités d’analyse de pointe pour le traitement et l’analyse de données de santé. *HealthSuite Insights* offre également à ces professionnels des outils et des technologies de mise au point, de maintenance et de déploiement de solutions basées sur l’IA. *Insights Marketplace* sera le premier écosystème disponible dans le secteur de la santé, au sein duquel des ressources d’Intelligence artificielle traitées (provenant de Philips ainsi que d’autres sources) sont facilement disponibles, sous licence.

Les solutions basées sur l'IA ont un grand potentiel, tant en termes de résultats pour les patients que d'efficacité des soins. Néanmoins, le développement et le déploiement de solutions d'IA, peut s'avérer coûteux, aussi bien en temps d'implémentation qu'en investissements technologiques. *HealthSuite Insights* permet d'atténuer ces difficultés et d'accélérer le développement de solutions d'IA.

« *La qualité de votre IA n'est que le reflet de celle des données que vous lui donnez à traiter* », a déclaré Jeroen Tas, Chief Innovation & Strategy Officer Philips. « *Nous avons conçu HealthSuite Insights pour que les personnes qui travaillent au quotidien avec les données de patients, et qui en comprennent bien le contexte, puissent l'utiliser. Parmi ces personnes il y a : les médecins, les soignants et les directeurs d'établissements de santé. Avec la plateforme HealthSuite Insights, nous leur donnons la capacité de réunir l'ensemble des informations pertinentes liées aux patients, de traiter les données et d'utiliser la puissance de l'IA pour venir en appui d'un diagnostic de précision, d'une thérapie personnalisée, d'interventions précoces et d'une efficacité hospitalière accrue.* »

Les outils et technologies disponibles via *HealthSuite Insights* permettent déjà aux applications de « *deep learning* » et de « *machine learning* » de fonctionner dans les solutions d'imagerie diagnostique de Philips, ainsi que dans les offres de solutions liées au suivi des patients, à l'oncologie et à la génomique. S'appuyant sur les capacités de la plate-forme, Philips tire parti de l'IA dans l'ensemble de ces innovations, en la combinant à d'autres technologies, ainsi qu'à une connaissance profonde du contexte clinique, opérationnel et personnel pour augmenter les capacités des professionnels de santé et des patients/clients.

L'*Insights Marketplace* de Philips offre initialement des services fournis par Philips – y compris des services développés par les scientifiques de *Philips Research*. Des services Philips ayant fait l'objet d'une validation sur le plan médical seront ajoutées dans le courant de l'année. Fin 2018, l'*Insights Marketplace* connaîtra une phase d'expansion supplémentaire pour l'ajout de services en provenance de sociétés tiers.

Les services d'IA mis au point au moyen de la plateforme Insights sont conçus pour être sûres, indépendamment de l'environnement d'exécution, des services déjà incorporés de gestion sophistiquée des identités et des accès, de *Blockchain* intégrée ainsi que de collecte de données et services de gestion. La plateforme *Insight* peut être déployée pour une infrastructure de services de santé dans le cloud, comme la plateforme *Philips HealthSuite Digital Platform* ou dans les locaux, sur le site d'un prestataire.

Exemples d'applications de l'Intelligence Artificielle dans le domaine de la santé

>>> <https://www.philips.fr/healthcare/nobounds/four-applications-of-ai-in-healthcare>



Philips France vient d'annoncer un plan à 5 ans avec la création d'un **centre d'expertise en Intelligence Artificielle**, unique en son genre, entièrement **dédié à l'imagerie médicale, à la génomique et au développement des start-up de la French Tech**.

Ce plan s'inscrit dans le cadre de la stratégie *AI for Humanity* présentée par le Président de la République le 29 mars 2018 dans son discours au Collège de France.

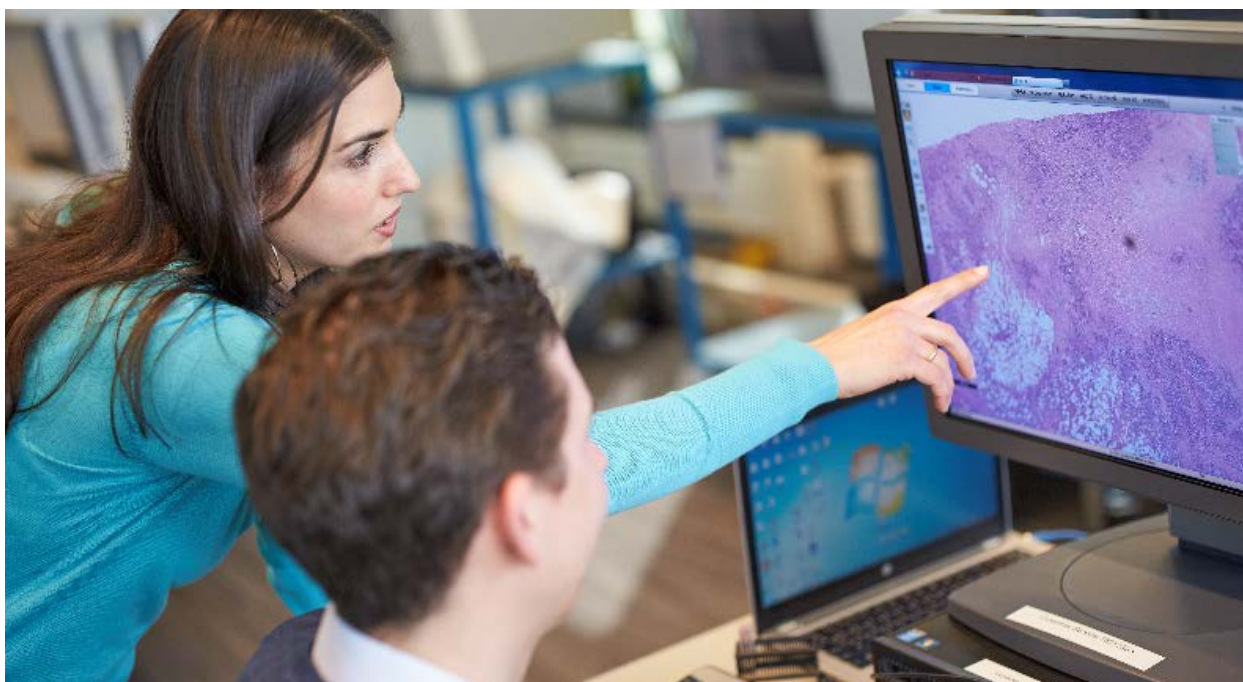
Il prévoit, au cours des 5 prochaines années :

- La **création d'un centre d'expertise** dans la recherche et l'innovation en intelligence artificielle appliquée à l'imagerie médicale du futur, à la génomique, et au développement des start-up de la French Tech.
- La mobilisation de **50 chercheurs et ingénieurs, architectes solution...** dans les domaines cliniques des maladies cardiovasculaires, de l'oncologie et des maladies rares, notamment en lien avec le Plan France Médecine Génomique.
- Le dépôt d'une **centaine de nouveaux brevets**, ainsi que **plus de 200 publications scientifiques** à terme.

Philips disposera ainsi en France d'un **pôle d'innovation mondial en Intelligence Artificielle** qui s'appuiera sur un écosystème ouvert et dense de partenaires : académiques (INSERM, INRIA, CEA, Paris-Saclay, Crefix...), cliniques (le réseau des CHU, à l'instar des partenariats et contrats cadres existants avec les Hospices Civiles de Lyon, l'Assistance Publique-Hôpitaux de Paris, le CHU de Caen...), investisseurs (Philips Ventures, BPI France...), incubateurs (Tech Care Paris...), pôles de compétitivité, autres industriels...

Basé au siège de Philips France, à Suresnes, ce centre a vocation à multiplier les collaborations qui pourront le conduire à localiser des équipes au plus près des partenaires, en particulier les centres hospitalo-universitaires.

« Le plan AI for Humanity fait rayonner la France, et je suis fier que Philips y apporte une contribution majeure à l'avenir. Ensemble, avec le vivier unique de talents en Intelligence Artificielle que constitue la France, nous allons bâtir la santé du futur qui permettra de relever les défis d'une médecine prédictive, préventive, personnalisée et populationnelle » déclare David Corcos, Président de Philips France.



Médecine de précision

Avec l'arrivée de la médecine personnalisée, le besoin d'échanges inter discipline médicale devient de plus en plus important dans la détermination des diagnostics et traitements pour les patients.

IntelliSpace Oncologie

IntelliSpace Oncologie* est une plateforme associant données de dossier patient, d'imagerie, d'Anatomo Cyto-Pathologie, et de génétiques pour un diagnostic et traitement personnalisé de précision.

[Philips IntelliSpace Oncologie*](#) est une solution sécurisée d'informatique de santé qui intègre les informations génomiques, radiologiques et de pathologie au contexte intégral du patient afin d'aider les médecins à poser des diagnostics et des actes thérapeutiques de grande précision. Reposant sur *Philips HealthSuite*, cette solution fournit des informations de diagnostic en temps réel, exploitables, dont des données

de séquençage génomiques, des dossiers médicaux longitudinaux, des images médicales et des données pathologiques permettant de disposer d'un réel « digital twin » du patient. Le tout aide les médecins et les spécialistes à planifier le plan de traitement le plus adapté en RCP.

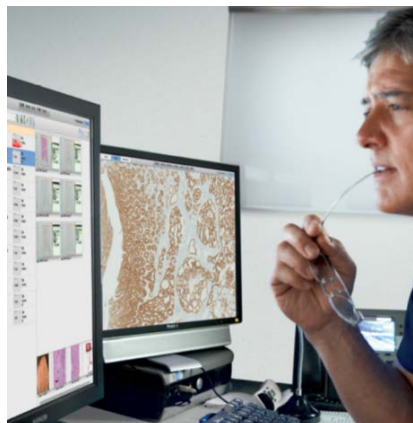
Ainsi avec IntelliSpace Oncologie, Philips est en mesure d'offrir une solution donnant la vue intégrale et complète du patient et son parcours et permettant de relier les établissements hospitaliers et les laboratoires entre eux facilitant ainsi le diagnostic clinique et la décision thérapeutique. Intellispace Oncologie facilite les échanges lors des réunions pluridisciplinaires.

IntelliSite Pathologie

Philips est fortement engagé dans le développement de solutions innovantes pour le diagnostic, le traitement et le suivi des patients de la filière oncologie notamment. Dans ce contexte, Philips lance en France la solution [IntelliSite Pathologie*](#) dont l'objectif est la numérisation des laboratoires d'anatomopathologie afin d'aider les professionnels dans le diagnostic du cancer.

La solution Philips IntelliSite Pathologie* répond aux enjeux de l'anatomopathologie à savoir :

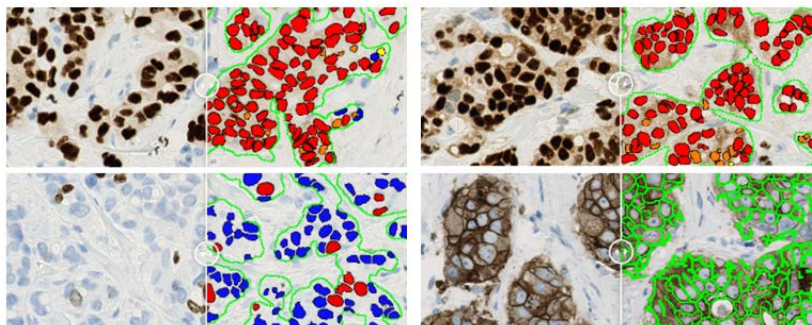
- Un nombre d'examen anatomopathologiques et une charge de travail toujours croissants,
- Une collaboration multidisciplinaire étroite au niveau de l'établissement et du territoire,
- Un besoin de traçabilité et d'archivage des analyses sur le long terme,
- La création de cohortes à des fins de recherche cliniques et d'enseignement.



La solution Philips IntelliSite Pathology offre une grande rapidité de traitement, des images numériques de très haute résolution, des fonctionnalités collaboratives ainsi que des outils de gestion des données avancés.

Algorithmes d'aide au diagnostic du cancer du sein

L'intégration d'algorithmes en routine clinique permet d'aider les pathologistes dans l'interprétation de lames d'immunohistochimie en leur faisant gagner du temps grâce aux algorithmes avancés d'analyses de lames virtuelles.



Comparaison des lames d'immunohistochimie dans Intelliste Pathology

>>> Pour plus d'informations : <http://www.philips.fr/healthcare/solutions/pathology>

IntelliSpace Genomics – Solution complète pour la médecine de précision



[Philips IntelliSpace Genomics*](#) est une plateforme intégrée de médecine de précision dotée de capacités analytiques avancées, d'aide à la prise de décisions cliniques (bases de connaissance) et de mise en correspondance de traitements et d'essais cliniques.

Plateforme bio-informatique complète, IntelliSpace Genomics permet l'analyse WGS, WES, RNA-seq, panel de gènes en environnement clinique.

- Intégrer les données patient : analyse et interprétation continues des données génomiques et intégration avec des sources cliniques, d'imagerie et de pathologie.

- Plan de traitement personnalisé : permettre la correspondance entre les résultats issus de la littérature et du monde réel au profil génomique et clinique du patient.
- Mesurer les résultats : mesurer et anticiper l'impact d'une médecine de précision.

Ainsi en intégrant les dernières avancées en bio-informatique, Intellispace Genomics fournit des informations de diagnostic en temps réel, exploitables, dont des données de séquençage brutes, des bases de données génomiques in silico à jour, des données cliniques et des bases de connaissances.

La **Paris Healthcare Week du 29 au 31 mai**, sera l'occasion pour Philips de présenter ses actions et l'ensemble de ses solutions de santé pour transformer l'hôpital au service des patients.



Nous innovons pour
l'hôpital du futur,
nous nous engageons pour le patient !

Retrouvez-nous sur le stand Philips D31 à l'occasion de la
Paris Healthcare Week, du 29 au 31 mai, Paris - Porte de Versailles

PARIS HEALTHCARE WEEK
HEALTHCARE WEEK 2018
Salon Infirmier
29-31 MAI 2018

Participez à nos symposiums e-Santé et IT:

- Agora e-Santé - Le télésoin du patient respiratoire chronique atteint d'apnée du sommeil
Mercredi 30 mai de 15h15 à 16h00
- Agora IT - L'Intelligence Artificielle en santé au service des cliniciens
Jeudi 31 mai de 11h15 à 12h00

Contacts presse :

Amélie Lavie, Responsable Réputation
Tel : 01 47 28 17 60 / 06 43 28 54 64
E-mail : amelie.lavie@philips.com

Delphine Olivier, Responsable Relations Publiques Health Systems
Tel : 01 47 28 10 48 / 06 24 73 68 17
E-mail : delphine.olivier@philips.com

A propos de Philips :

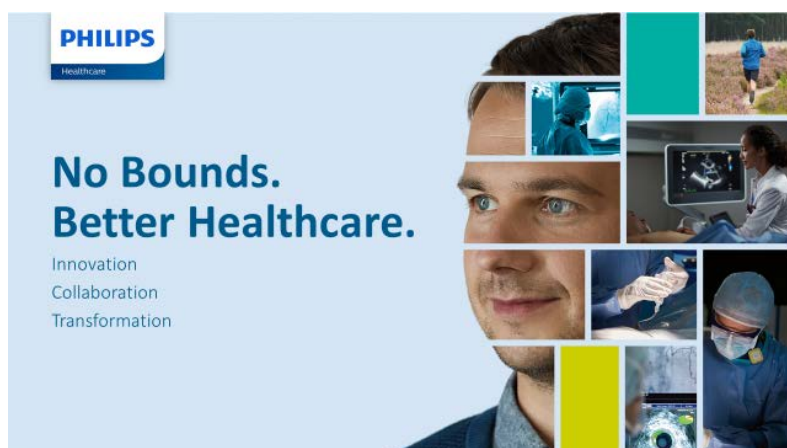
Philips est une entreprise technologique leader dans le domaine de la santé dont la mission principale est d'améliorer la santé des personnes au travers de solutions et services autour du Continuum de Santé : Mode de vie sain, Prévention, Diagnostic, Traitement et Soins à domicile. Philips utilise des technologies de pointe et s'appuie sur les retours cliniques et les consommateurs pour concevoir des solutions intégrées. Basé aux Pays-Bas, l'entreprise est leader dans l'imagerie diagnostique, la thérapie guidée par imagerie, le monitoring patient et l'informatique clinique, ainsi que dans le bien-être, la santé personnelle et les soins à domicile. Philips a réalisé, avec son portefeuille de solutions Santé et Bien-être, un chiffre d'affaires de 17.8 milliards d'Euros en 2017, emploie 74 000 salariés et commercialise ses produits et services dans plus de 100 pays.

Les informations sur Philips sont disponibles sur :

www.philips.fr/presse

www.pressroom.philips.fr Login : philips / Password : philips2016

www.philips.com/newscenter (en anglais)



Mentions légales

**Le système Philips IntelliSpace Portal et les logiciels qu'il intègre sont des dispositifs médicaux de classe IIa fabriqués par Philips et dont l'évaluation de la conformité a été réalisée par l'organisme notifié TUV Rheinland LGA Products (0197). Lorsqu'il est utilisé par du personnel qualifié, il fournit des informations utiles à l'établissement d'un diagnostic. Les actes diagnostiques sont pris en charge par les organismes d'assurance maladie dans certaines situations. Lisez attentivement la notice d'utilisation. Mars 2018*

**La solution Philips IntelliSite Pathologie est un dispositif médical de diagnostic in vitro CE 0344 fabriqué par Philips. Elle est destinée à être utilisée par les pathologistes pour faciliter le diagnostic in vitro. Ce diagnostic est pris en charge par les organismes d'assurance maladie dans certaines situations. Lisez attentivement la notice d'utilisation. Mars 2018*

**NB : Les systèmes HealthSuite Digital Platform, HealthSuite Insights, IntelliSpace Genomics, IntelliSpace Oncologie, ne sont pas encore disponibles en France.*